

ESTRATEGIA



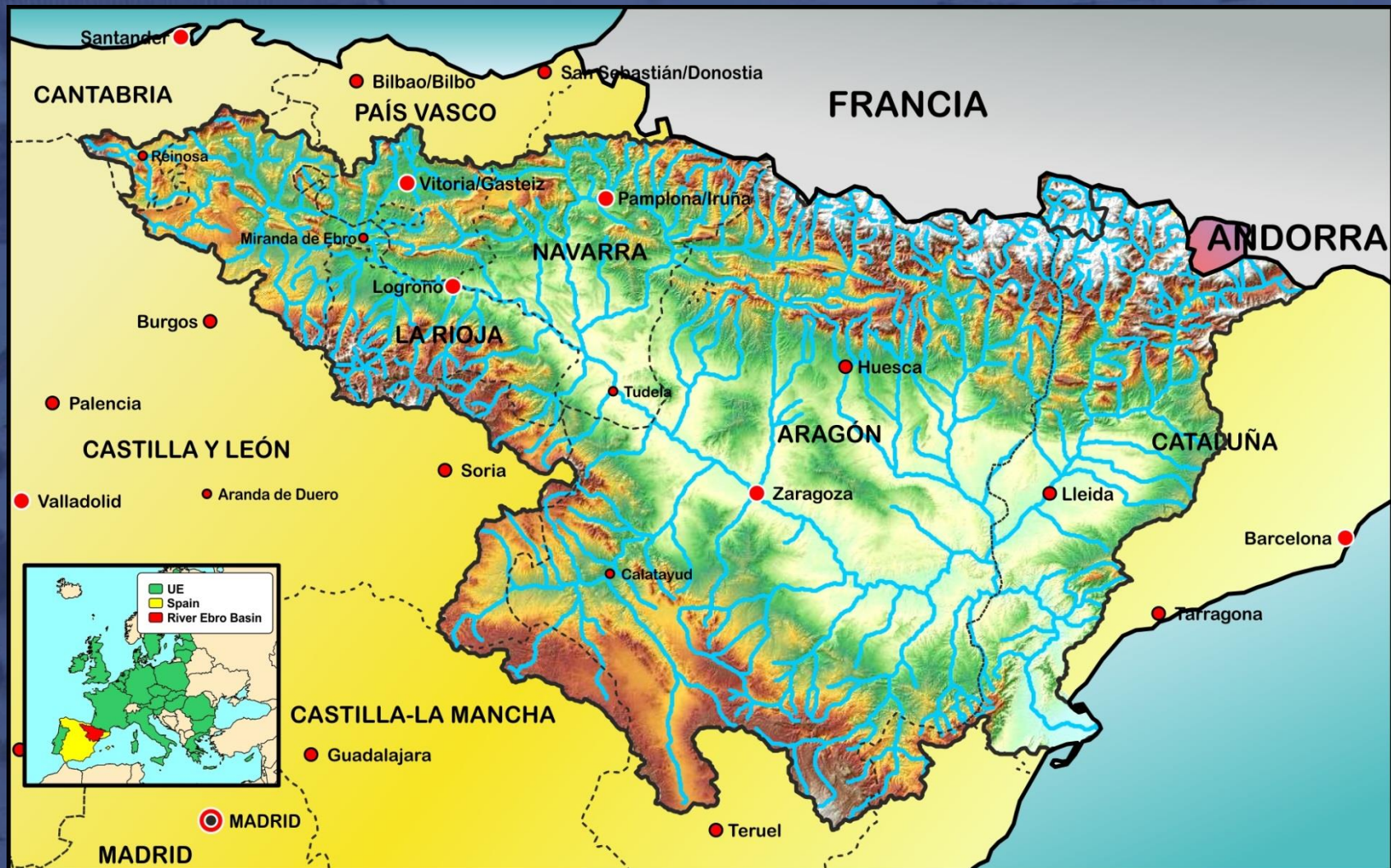
EBRO RESILIENCE

MONZALBARBA 19 DE JUNIO DE 2025

Ana Montero García
Jefa del Área de Seguridad
y Fomento de obras hidráulicas
INSTITUTO ARAGONÉS DEL AGUA

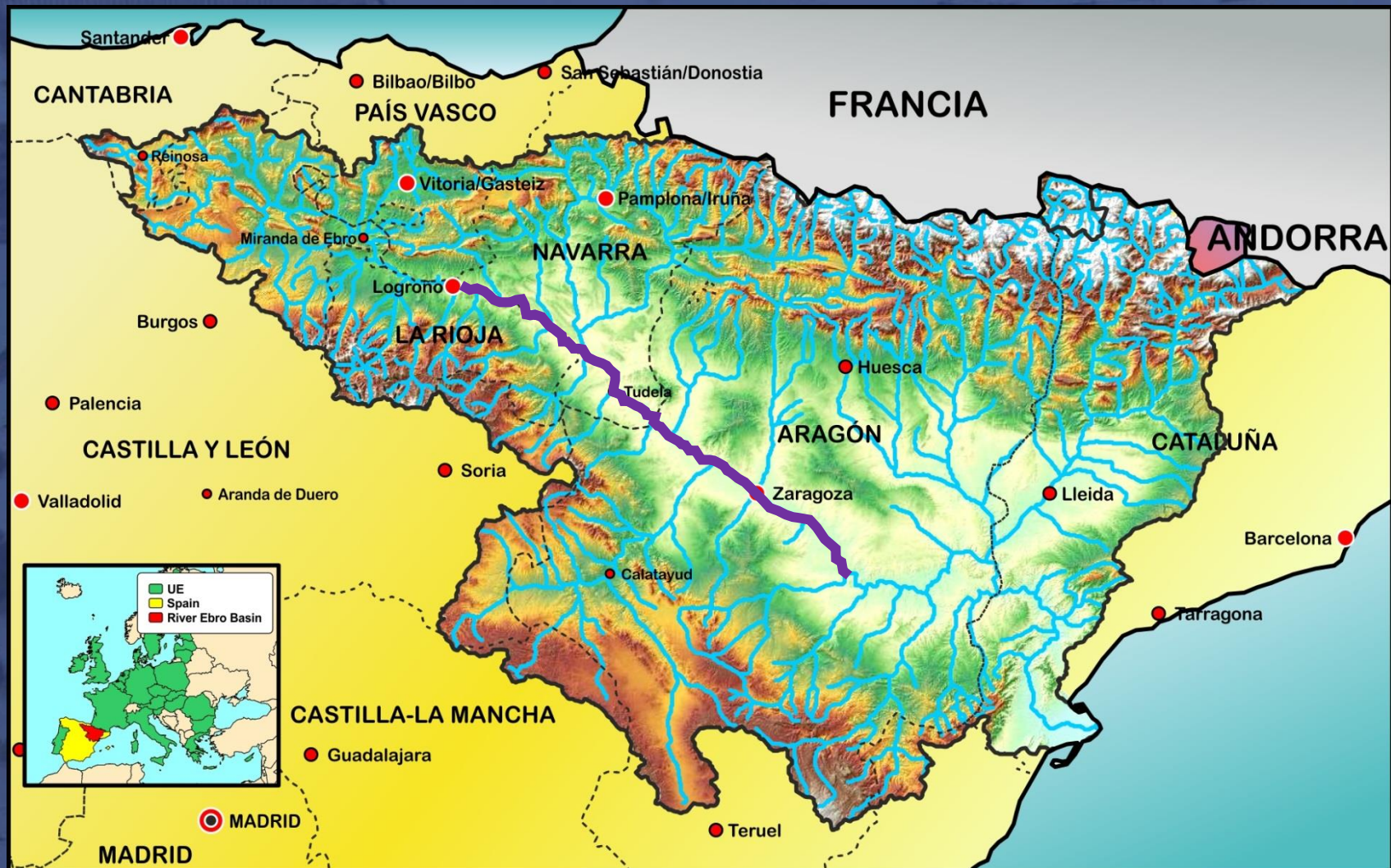
LA ESTRATEGIA EBRO RESILIENCE

En el tramo medio del río Ebro confluyen las aguas de las crecidas de sus afluentes



LA ESTRATEGIA EBRO RESILIENCE

En el tramo medio del río Ebro confluyen las aguas de las crecidas de sus afluentes



LA ESTRATEGIA EBRO RESILIENCE



LA ESTRATEGIA EBRO RESILIENCE

DIRECTIVA 2007/60/CE DEL PARLAMENTO EUROPEO Y DEL CONSEJO de 23 de octubre de 2007

relativa a la evaluación y gestión de los riesgos de inundación
(Texto pertinente a efectos del EEE)

EL PARLAMENTO EUROPEO Y EL CONSEJO DE LA UNIÓN
EUROPEA,

Visto el Tratado constitutivo de la Comunidad Europea y, en
particular, su artículo 175, apartado 1,

Vista la propuesta de la Comisión,

- (4) La Directiva 2000/60/CE del Parlamento E
Consejo, de 23 de octubre de 2000, por l
blece un marco comunitario de actuación
de la política de aguas ⁽³⁾, impone la elab
nes de gestión de cuenca fluvial para cad
hidrográfica con objeto de conseguir u
químico y ecológico, y contribuirá a mi
de las inundaciones. No obstante, la redi
de inundación no es uno de los objetiv
esa Directiva, que tampoco tiene en c
cambios del riesgo de inundación que
cambio climático.

BOLETÍN OFICIAL DEL ESTADO

Jueves 15 de julio de 2010



Sec. I. Pág. 61954

I. DISPOSICIONES GENERALES

MINISTERIO DE LA PRESIDENCIA

11184

Real Decreto 903/2010, de 9 de julio, de evaluación y gestión de riesgos de inundación.

Las inundaciones en España constituyen el riesgo natural que a lo largo del tiempo ha producido los mayores daños tanto materiales como en pérdida de vidas humanas. La lucha contra los efectos de las inundaciones ha sido desde hace muchos años una constante en la política de aguas y de protección civil y así el enfoque tradicional consistente en plantear y ejecutar soluciones estructurales, como la construcción de presas, encauzamientos y diques de protección, se han revelado en determinados casos insuficientes, por lo que ha sido complementado en las últimas décadas con actuaciones no estructurales, tales como planes de protección civil, implantación de sistemas de alerta, corrección hidrológico-forestal de las cuencas y medidas de ordenación del territorio, para

LA ESTRATEGIA EBRO RESILIENCE



PGRI – Plan de Gestión del Riesgo de Inundación

ENRR – Estrategia Nacional de Restauración de Ríos

COORDINACIÓN interadministrativa

PARTICIPACIÓN REAL de la población local

LA ESTRATEGIA EBRO RESILIENCE



Gestión del riesgo de inundación en el tramo medio del Ebro: ESTRATEGIA

QUÉ

La Estrategia Ebro Resilience es un marco de **COLABORACIÓN** entre las distintas Administraciones para trabajar de forma **SOLIDARIA Y COORDINADA** en la gestión del riesgo de inundación del tramo medio del río Ebro.

CÓMO

La misión de esta Estrategia es promover actuaciones que **REDUZCAN** el impacto de las inundaciones en los tramos de mayor riesgo del tramo medio del río Ebro, implementando medidas que a su vez contribuyan a **MEJORAR** el estado de nuestros ríos. Asimismo, pretende mejorar la capacidad de **RESPUESTA** de la población ante estos episodios.

PARA QUÉ

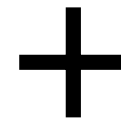
La visión a futuro es conseguir un tramo medio del Ebro en el que las actividades económicas y los núcleos de población **CONVIVAN** con un río Ebro en **BUEN ESTADO** de conservación, sin que las inevitables crecidas produzcan daños significativos.

LA ESTRATEGIA EBRO RESILIENCE

EBRO
RESILIENCE

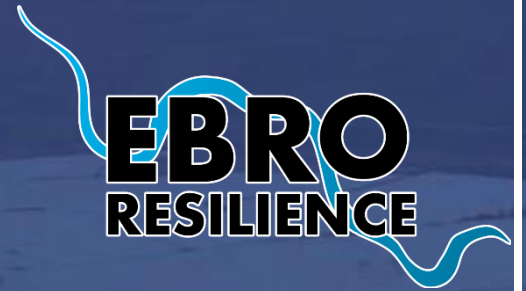
Gestión del riesgo de inundación en el tramo medio del Ebro: ESTRATEGIA

QUIÉNES



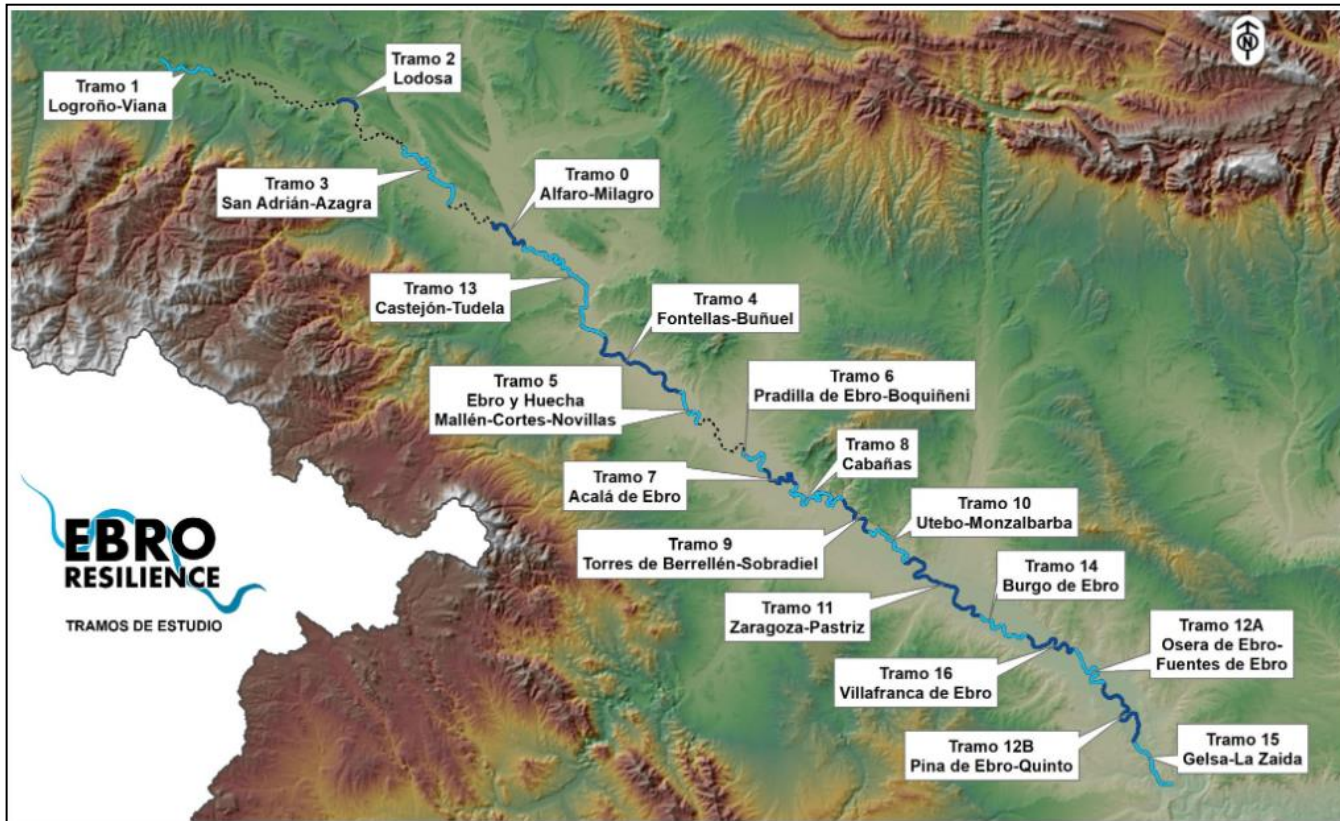
ADMINISTRACIÓN LOCAL
PROPIETARIOS Y AFECTADOS, COMUNIDADES DE REGANTES,
ASOCIACIONES, PÚBLICO EN GENERAL

LA ESTRATEGIA EBRO RESILIENCE



Gestión del riesgo de inundación en el tramo medio del Ebro: ESTRATEGIA

MODELO FLUVIAL



Ebro Resilience persigue un cambio en la gestión de las inundaciones, estableciendo un nuevo modelo fluvial basado en la **ADAPTACIÓN**.

Se han seleccionado los 18 tramos del Ebro medio con mayor riesgo de inundación y se está estudiando la aplicación de combinaciones de las medidas novedosas contrastadas desde el 2015 y de otras que pudieran desarrollarse.

LA ESTRATEGIA EBRO RESILIENCE



LIFE20 ENV/ ES/ 000327

ACTUACIONES YA COMENZADAS EN ARAGÓN:

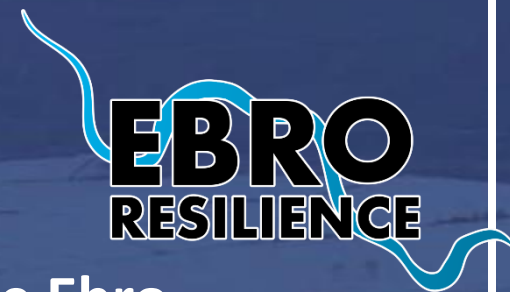
Tramo 12A: Osera de Ebro – Fuentes de Ebro, financiado con el programa LIFE



LA ESTRATEGIA EBRO RESILIENCE

ACTUACIONES YA COMENZADAS EN ARAGÓN:

Obras de restauración fluvial y mejora de hábitats del tramo 7 (Alcalá de Ebro – Remolinos)



LA ESTRATEGIA EBRO RESILIENCE

ACTUACIONES YA COMENZADAS EN ARAGÓN:

Obras de restauración fluvial y mejora de hábitats del tramo 9 (Torres de Berrellén - Sobradiel)





EBRO
RESILIENCE

MUCHAS GRACIAS