


## ¿Y ahora qué?

Una vez concluido el estudio de detalle del tramo, se realizan encuentros participativos abiertos al público para analizar junto a la población la propuesta.

Seguidamente comenzará la tramitación ambiental de las intervenciones propuestas.

Finalmente, cada Administración pondrá en marcha, en el ámbito de sus competencias, las actuaciones para la mejora del riesgo de inundación del tramo.

 sigue trabajando en la implantación de medidas de prevención y preparación ante el riesgo de inundación.

## ¡Participa!

Ebro Resilience otorga una gran importancia a la participación pública, ya que esta permite:

- ▶ Informar a la población sobre las líneas de actuación y las medidas concretas planteadas en el marco de la Estrategia.
- ▶ Mejorar y acordar las actuaciones a ejecutar en la Estrategia, considerando las aportaciones de los habitantes del territorio.
- ▶ Desarrollar las capacidades sociales de las partes interesadas y del público general con el fin de reducir su vulnerabilidad antes el riesgo por inundación.

## Síguenos

En nuestra página web

<https://ebroresilience.com>

o a través de nuestras RRSS



Y búscanos en nuestros canales de



## Contacto

Si tienes alguna duda, consulta o propuesta sobre la Estrategia Ebro Resilience puedes enviarnos un correo electrónico:

[ebroresilience@chebro.es](mailto:ebroresilience@chebro.es)



  
Gobierno de Navarra Nafarroako Gobernua

 La Rioja

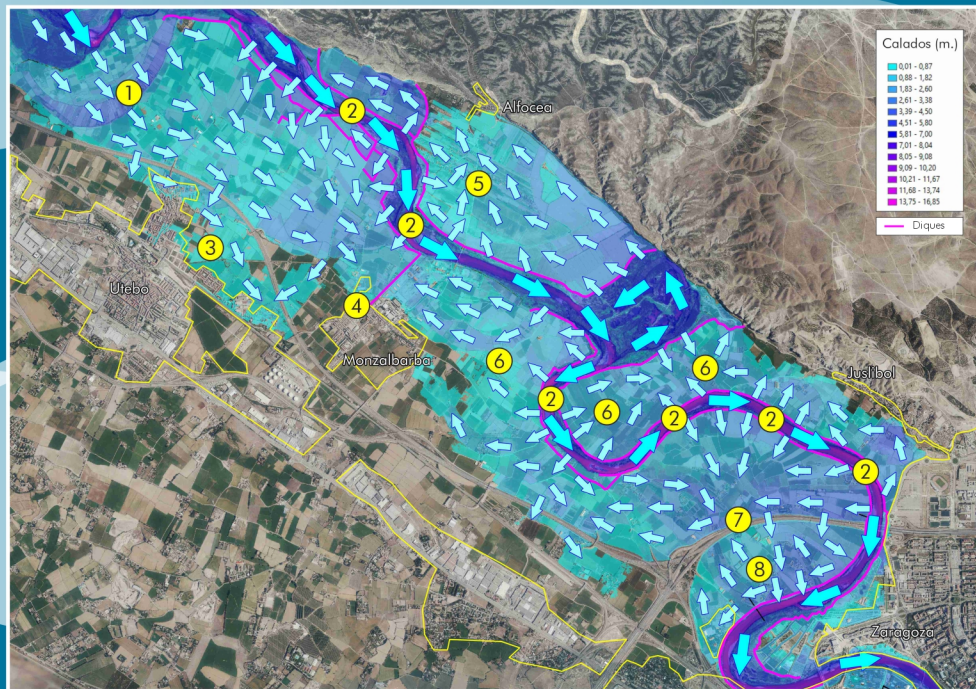
 GOBIERNO DE ARAGON

# EBRO RESILIENCE

# Tramo 10 Ebro en Utebo Monzalbarba Alfocea Zaragoza



# Estado actual



En episodios de avenida extraordinaria, las aguas del Ebro desbordan los diques y discurren por la llanura de inundación ①, impidiendo los propios diques su retorno al cauce.

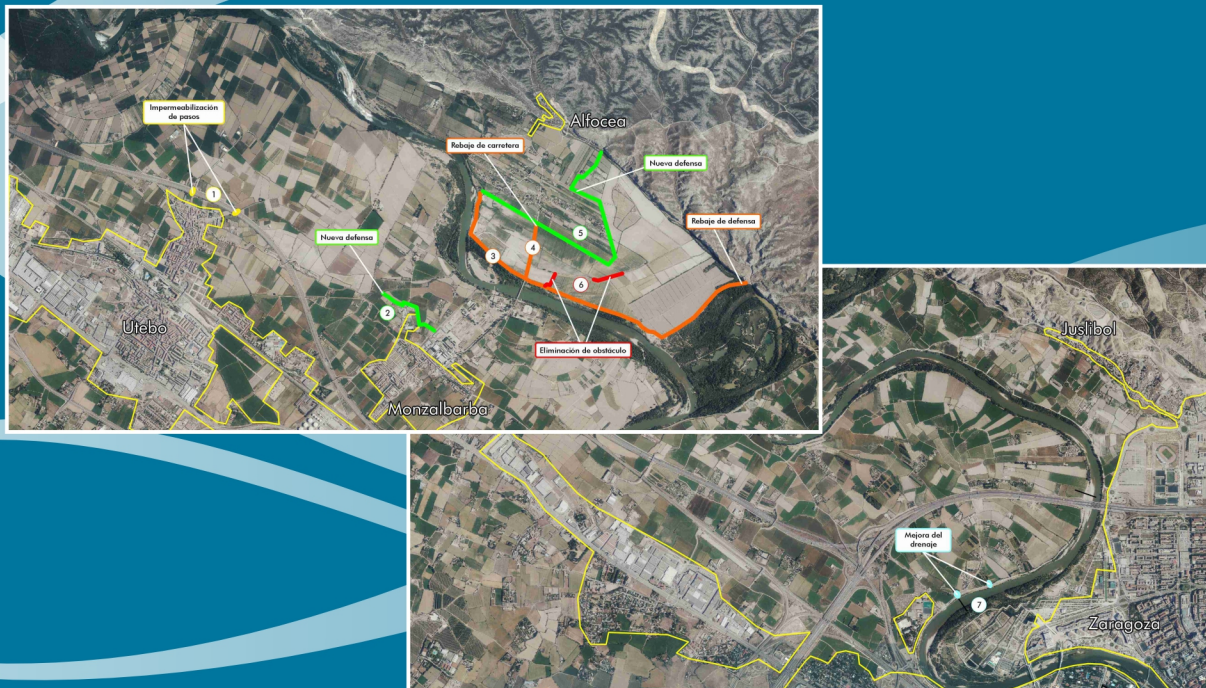
En los tramos estrechos del río ②, se producen más desbordamientos y el colapso de los diques desbordados, aumentando las aguas en la margen ⑥.

En Utebo, las aguas desbordadas llegarían a la población a través de los pasos de la autovía A68 ③. En el caso de Monzalbarba, resultarían afectadas las zonas bajas del casco urbano ④.

El dique de la orilla izquierda, en Alfócea, sería desbordado y colapsaría, inundando los terrenos situados detrás ⑤.

Las aguas desbordadas llegarían a la autovía A2 ⑦ y al meandro de La Almozara, donde permanecerían embalsadas al no contar con elementos de desagüe suficiente ⑧.

# Solución propuesta



Para la protección de Utebo, se diseñarán elementos que cierren los pasos de la autovía A68, impidiendo que las aguas desbordadas alcancen la zona urbana ①.

En Monzalbarba se utilizarán infraestructuras existentes, caminos y acequias, para construir un cierre de protección de la población ②.

En el caso de Alfócea, se propone el rebaje de la defensa actual de la margen izquierda ③ y la construcción de una nueva defensa ⑤ en el interior de la margen, para protección de las viviendas existentes. Esta intervención incluiría el rebaje de la carretera al nivel del terreno ④ y la eliminación de obstáculos al paso de las aguas ⑥.

Para evacuar las aguas acumuladas en el meandro de La Almozara, se instalarían elementos automáticos de desagüe en los puntos bajos ⑦.